



La vie associative : comment la relancer après la covid ? Quel rôle des collectivités ?

Conférence du 27 avril 2021

*Le Mouvement Associatif de Bretagne
45 Rue du Capitaine Maignan
35000 Rennes*

Choisir
l'intérêt
général

Le Mouvement Associatif de Bretagne, c'est qui ?

Le Mouvement Associatif de Bretagne c'est **11 coordinations** représentant **plus de 45 000 associations** :



850 associations
70 000 adhérents

Coordination égalité et droits des femmes



Coordination environnement :



44 structures
adhérentes



113 associations
11 816 familles adhérentes



18 fédérations et coordinations
affiliées



Plus de 200
fédérations,
associations,
fondations,
congrégations...



9 Membres



18 radios
associatives



87 fédérations
9000 ligues
950 000 licenciés
affiliées



**Kevre
Breizh**

50 000 adhérents



**CROS
BRETAGNE**

Au total plus 45 000 associations sont représentées par le Mouvement associatif sur les 65 000 existantes en Bretagne

C'est aussi un **collège territorial infrarégional** composé de :



40 associations adhérentes
8 000 étudiants



893 associations :



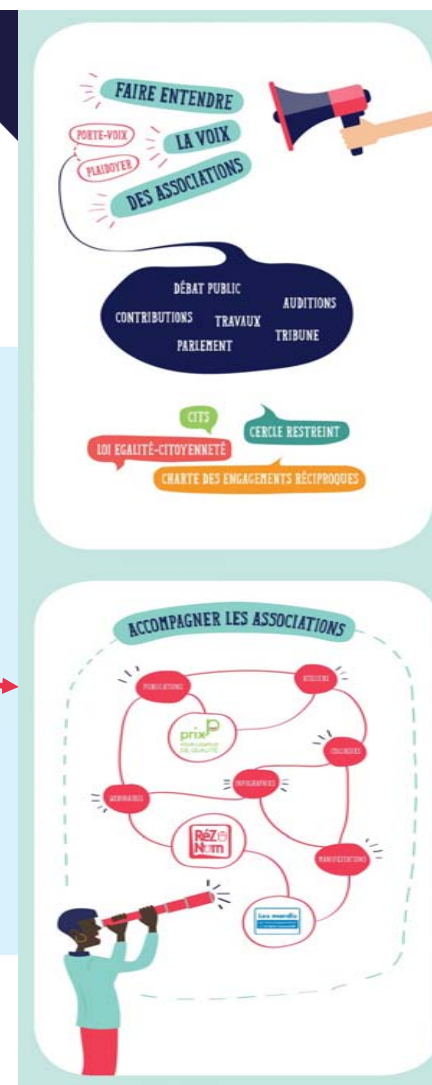
181 associations



Le Mouvement Associatif de Bretagne, c'est quoi ?

- Porte voix des dynamiques associatives bretonnes.
- Développement d'une force associative utile et créative, à l'échelle régionale.
- Lieu d'interlocution politique indépendant qui œuvre à diffuser les principes et valeurs des associations.

Faire mouvement au service de l'intérêt général.



Votre collectivité et la vie associative

Votre collectivité a-t-elle défini une politique vie associative?

www.beekast.live/k2x5



1. Associations et crise covid 19, quels impacts ?

Quelques chiffres

88% des associations ont dû annuler ou reporter des événements

62% des associations sont à l'arrêt pendant les confinements

59 % des associations ont revu leur mode de fonctionnement, notamment par la mise en place d'outils numériques, non sans difficultés pour certains bénévoles

70% des associations ont rencontré des difficultés dans la mise en place de solutions, avec un fort sentiment de solitude face aux démarches

→ Sur les 10 700 associations employeuses en Bretagne (10%) :

72% ont recours au chômage partiel

60% ont recours au télétravail, certainement d'avantage maintenant

→ Une nouvelle enquête à relayer :

https://www.modalisa9-drop.com/covid3_9F93A56F2B04C/COVID3.html



1. Associations et crise covid 19, quels impacts ?

Zoom sur l'engagement

- Un élan de solidarité lors du 1° confinement qui a compensé l'absence des bénévoles plus âgés (70% prêts à se faire vacciner)
- Une émergence [d'initiatives citoyennes](#) : paniers suspendus, entraide téléphonique, fabrication de masques...
- Une appropriation express des outils numériques et un boom des plateformes de bénévolat : réserve civique, benenova, tousbénévoles, plateformes locales...

→ En 2021

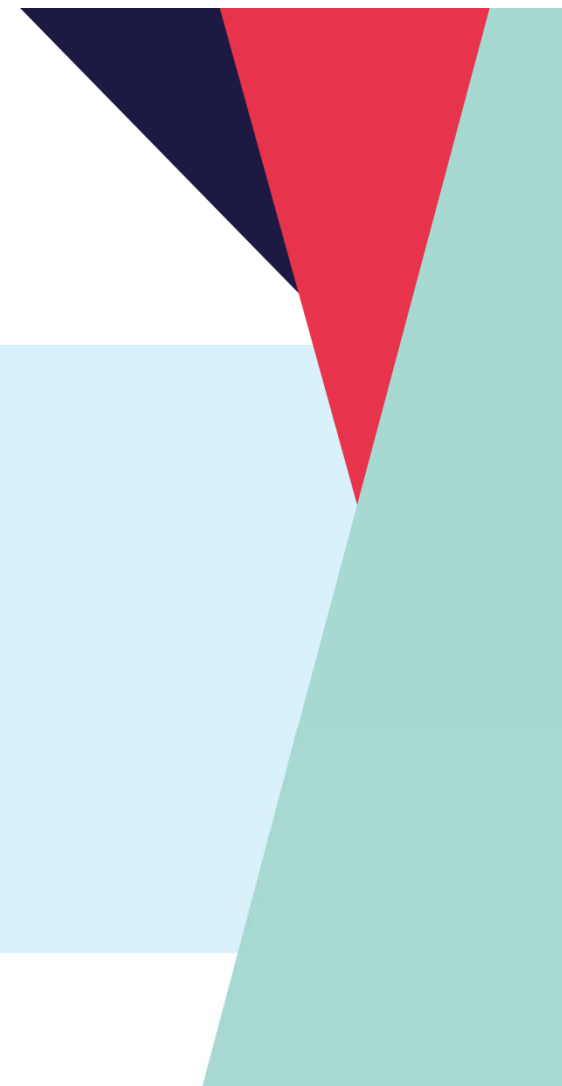
- Baisse des adhérents
- Perte du lien avec les bénévoles et démobilité
- Manque de perspectives



2. Le rôle des collectivités MAINTENANT

Informé sur les soutiens financiers

- [Covid Resistance](#) : prêt à taux 0
- [Pass Asso](#) : subvention EPCI & Région Bretagne
- [Urgenc'ESS](#) : subvention pour les associations de 1 à 10 salariés
- [1 jeune 1 solution](#) : pour faciliter l'embauche de jeunes dans les associations
- [Plan de relance](#) : appel à projets pour l'ESS
- [Fonds de solidarités](#) : pour les associations avec une activité économique
- Mesures de soutien sectorielles : culture, sport, tourisme...



2. Le rôle des collectivités MAINTENANT

Orienter vers les acteurs de l'accompagnement

- Enquête pour identifier les acteurs de l'accompagnement en Bretagne
- Carte des acteurs de l'accompagnement à la vie associative
<https://accompagnementvieassociativebretagne.bzh>
 - fonctionnement associatif : statuts, AG, projet associatif...
 - gestion associative : finances, communication, numérique, fonction employeur, gestion de projet, prêt de matériel...
 - formation des bénévoles : www.formations-benevoles.bzh
 - appui à la mutualisation et la mise en réseau
- Recenser les services vie associative des collectivités : **inscrivez-vous !**



2. Le rôle des collectivités MAINTENANT

Faciliter le lien social

- Garder le lien avec les associations du territoire : enquête, informations sur des événements en ligne, les dispositifs de soutien, article de presse, organisation de visioconférences collectives...
- Permettre le regroupement des instances dans le respect des règles sanitaires : accès aux salles dans la limite de 6 personnes, mise à disposition de gel, masques...
- Encourager le déroulement des activités en extérieur : mise à disposition d'espaces pour des cours de danse, gym...
- Initier des démarches participatives favorisant la rencontre, même en visioconférence

+ Exemple Guingamp Paimpol Agglomération



2. Le rôle des collectivités APRES, pour la relance

Faire ensemble sur du long terme

- Recenser les besoins et proposer des formations collectives pour les associations : communication, numérique, gestion financière...
- Rassurer les associations sur leur soutien financier et matériel : maintien, convention pluriannuel d'objectifs
- Co-organiser des événements : forum des associations, ateliers d'interconnaissances, événements culturels, conférences...
- Renforcer le dialogue associations-collectivités par une charte d'engagements réciproques
- Co-construire une politique de soutien à la vie associative

+ Exemple Plouguerneau



Pour aller plus loin

- Site du Mouvement associatif de Bretagne : www.lemouvementassociatifdebretagne.bzh
- Assises de la vie associative : <https://assises-vieassociative.bzh>
- Associations, faire face à la crise : <https://lemouvementassociatif.org/covid-19-associations-faire-face-a-la-crise/>
- Dispositifs de soutien en Bretagne : <https://www.ess-bretagne.org/information-pour-les-entreprises-de-less-en-bretagne-confrontees-aux-consequences-du-covid-19>
- Kit asso de l'élu.e : <https://lemouvementassociatif.org/le-kit-asso-de-l-elu-e/#>

